



ФОНД
ДЕРЖАВНОГО
МАЙНА
УКРАЇНИ

КАБІНЕТ КОРИСТУВАЧА ЄДИНОЇ БАЗИ ДАНИХ ЗВІТІВ ПРО ОЦІНКУ

«ФОРМУВАННЯ Е-ДОВІДКИ НА ПРИКЛАДІ
ТИПУ ОБ'ЄКТА НЕРУХОМОГО МАЙНА –
ГАРАЖ»



ІНСТРУКЦІЯ ДЛЯ ФІЗИЧНИХ ТА ЮРИДИЧНИХ ОСІБ



01

У поле «Назва об'єкта оцінки» внесіть назву, зазначену в правовстановлюючому документі на об'єкт нерухомості

Довідка про оцінку майна

Інформація про об'єкт оцінки * ^

Заявник код

Заявник назва

Назва об'єкта оцінки

Вид об'єкта оцінки житлова нерухомість	Тип об'єкта житлової нерухомості <input type="text"/>	Загальна площа, кв м <input type="text"/>
Площа житлових приміщень, кв м <input type="text"/>	Рік введення в експлуатацію будинку/ будівлі <input type="text"/>	Рік забудови <input type="text"/>
Поверховість будинку/будівлі <input type="text"/>	Кількість кімнат, шт <input type="text"/>	Кадастровий номер земельної ділянки <input type="text"/>
Загальна площа земельної ділянки, кв м <input type="text"/>	Категорія <input type="text"/>	Цільове призначення <input type="text"/>



02

Для вибору «Вид об'єкта оцінки» натисніть на трикутник у відповідному полі та оберіть «нежитлова нерухомість»

Довідка про оцінку майна

Інформація про об'єкт оцінки * ^

Заявник код

Заявник назва

Назва об'єкта оцінки

Вид об'єкта оцінки

- житлова нерухомість ▲
- житлова нерухомість
- земельна ділянка
- нежитлова нерухомість**
- об'єкт незавершеного будівництва

Загальна площа земельної ділянки, кв м

Тип об'єкта житлової нерухомості

Рік введення в експлуатацію будинку/будівлі

Кількість кімнат, шт

Категорія

Загальна площа, кв м

Рік забудови

Кадастровий номер земельної ділянки

Цільове призначення

Адреса об'єкту оцінки * ^

Відомості про оцінку * ^



03

Для вибору «Тип об'єкта нерухомості» натисніть на трикутник у відповідному полі та оберіть «гараж»

Довідка про оцінку майна

Інформація про об'єкт оцінки

Заявник код:

Заявник назва:

Назва об'єкта оцінки:

Вид об'єкта оцінки:

Рік введення в експлуатацію будинку/будівлі:

Загальна площа земельної ділянки, кв м:

Адреса об'єкту оцінки:

Відомості про оцінку:

Тип об'єкта нежитлової нерухомості:

Загальна площа, кв м:

Кадастровий номер земельної ділянки:

Цільове призначення:

Поля, позначені * - обов'язкові для заповнення



04

У поле «Загальна площа, кв. м» внесіть числове значення, з урахуванням даних правовстановлюючого документа на об'єкт нерухомості

Звертаємо увагу, що площа вноситься в квадратних метрах

Довідка про оцінку майна

Інформація про об'єкт оцінки

Заявник код:

Заявник назва:

Назва об'єкта оцінки:

Вид об'єкта оцінки:

Тип об'єкта нежитлової нерухомості:

Загальна площа, кв м:

Рік введення в експлуатацію будинку/будівлі:

Поверховість будинку/будівлі:

Адреса об'єкту оцінки:

Відомості про оцінку:

Поля, позначені * - обов'язкові для заповнення



05

У поле «Рік введення в експлуатацію будинку/будівлі» внесіть числове значення, з урахуванням даних правовстановлюючого документа на об'єкт нерухомості, технічного паспорту. У разі відсутності таких даних, зазначте орієнтовний рік введення в експлуатацію

Довідка про оцінку майна

Інформація про об'єкт оцінки *

Заявник код	Заявник назва	
<input type="text"/>	<input type="text"/>	
Назва об'єкта оцінки		
<input type="text" value="гараж"/>		
Вид об'єкта оцінки	Тип об'єкта нежитлової нерухомості	Загальна площа, кв м
<input type="text" value="нежитлова нерухомість"/>	<input type="text" value="гараж"/>	<input type="text" value="24"/>
Рік введення в експлуатацію будинку/ будівлі	Поверховість будинку/будівлі	
<input type="text"/>	<input type="text"/>	
Адреса об'єкту оцінки *		
<input type="text"/>		
Відомості про оцінку *		
<input type="text"/>		

Поля, позначені * - обов'язкові для заповнення



06

У поле «**Поверховість будинку/будівлі**» внесіть числове значення, з урахуванням даних правовстановлюючого документа на об'єкт нерухомості, технічного паспорту. У разі відсутності таких даних, зазначте фактичні дані щодо поверховості будівлі

Довідка про оцінку майна

Інформація про об'єкт оцінки

Заявник код:

Заявник назва:

Назва об'єкта оцінки:

Вид об'єкта оцінки:

Тип об'єкта нежитлової нерухомості:

Загальна площа, кв м:

Рік введення в експлуатацію будинку/будівлі:

Поверховість будинку/будівлі:

Адреса об'єкту оцінки:

Відомості про оцінку:

Поля, позначені * - обов'язкові для заповнення



07

Натисніть на кнопку «Зберегти»

Довідка про оцінку майна

Інформація про об'єкт оцінки *

Заявник код: Заявник назва:

Назва об'єкта оцінки:

Вид об'єкта оцінки: Тип об'єкта нежитлової нерухомості: Загальна площа, кв м:

Рік введення в експлуатацію будинку/будівлі: Поверховість будинку/будівлі:

Адреса об'єкту оцінки *

Відомості про оцінку *

Поля, позначені * - обов'язкові для заповнення

Зберегти **Зберегти та відправити в ФДМУ** **Закрити**



08

Перейдіть до внесення даних щодо адреси
місцерозташування гаража, натисніть на трикутник

Довідка про оцінку майна

Інформація про об'єкт оцінки * ^

Заявник код

Заявник назва

Назва об'єкта оцінки

Вид об'єкта оцінки

Тип об'єкта нежитлової нерухомості

Загальна площа, кв м

Рік введення в експлуатацію будинку/
будівлі

Поверховість будинку/будівлі

Адреса об'єкту оцінки

Відомості про оцінку * ^

Поля, позначені * - обов'язкові для заповнення



09

Для детального зазначення поштової адреси об'єкта оцінки натисніть на кнопку «Редагувати»

Довідка про оцінку майна

Інформація про об'єкт оцінки*

Адреса об'єкту оцінки*

Зона населеного пункту*
серединна

Поштова адреса об'єкта оцінки*

Відомості про оцінку*

Поля, позначені * - обов'язкові для заповнення

Зберегти Зберегти та відправити в ФДМУ Друк Закрити

10

Для вибору «Регіону» натисніть на трикутник у відповідному полі

Редагування адреси

Регіон*
ІВАНО-ФРАНКІВСЬКА ОБЛАСТЬ/М.ІВАНО-ФРАНКІВСЬК
АВТОНОМНА РЕСПУБЛІКА КРИМ/М.СІМФЕРОПОЛЬ
ВІННИЦЬКА ОБЛАСТЬ/М.ВІННИЦЯ
ВОЛИНСЬКА ОБЛАСТЬ/М.ЛУЦЬК
ДНІПРОПЕТРОВСЬКА ОБЛАСТЬ/М.ДНІПРО
ДОНЕЦЬКА ОБЛАСТЬ/М.ДОНЕЦЬК
ЖИТОМИРСЬКА ОБЛАСТЬ/М.ЖИТОМИР
ЗАКАРПАТСЬКА ОБЛАСТЬ/М.УЖГОРОД
ЗАПОРІЗЬКА ОБЛАСТЬ/М.ЗАПОРІЖЖЯ
КІРОВОГРАДСЬКА ОБЛАСТЬ/М.КРОПИВНИЦЬКИЙ
КИЇВСЬКА ОБЛАСТЬ
ЛУГАНСЬКА ОБЛАСТЬ/М.ЛУГАНСЬК
ЛЬВІВСЬКА ОБЛАСТЬ/М.ЛЬВІВ
М.КИЇВ
М.СЕВАСТОПОЛЬ
МИКОЛАЇВСЬКА ОБЛАСТЬ/М.МИКОЛАЇВ
ОДЕСЬКА ОБЛАСТЬ/М.ОДЕСА

Місто/Нас.пункт/Адмін. район нас.пункту*
Будинок*
Квартира

Код за КОАТУУ*

Адреса об'єкта оцінки*

Закрити

Зберегти Зберегти та відправити в ФДМУ Друк Закрити



11

Перейдіть до поля «Місто/Нас. пункт/Адмін. район нас. пункту»

Редагування адреси

Region*
М.КИЇВ

Місто/Нас.пункт/Адмін. район нас.пункту*

Код за КОАТУУ*

Поштовий індекс

Тип вулиці

Вулиця

Будинок*

Квартира

Примітка

Зберегти

Закрити

12

Внесіть назву населеного пункту розташування об'єкта оцінки, з урахуванням даних правовстановлюючого документа на об'єкт нерухомості та оберіть назву населеного пункту зі списку, що випадає. У разі поділу населеного пункту на райони оберіть відповідний район зі списку, що випадає

Редагування адреси

Region*
М.КИЇВ

Місто/Нас.пункт/Адмін. район нас.пункту*
Київ

Код за КОАТУУ*

Поштовий індекс

Тип вулиці

Вулиця

Будинок*

Квартира

Примітка

Зберегти

Закрити

р. ГОЛОСІВСЬКИЙ (М.КИЇВ)
р. ДАРНИЦЬКИЙ (М.КИЇВ)
р. ДЕСНЯНСЬКИЙ (М.КИЇВ)
р. ДНІПРОВСЬКИЙ (М.КИЇВ)
р. ОБОЛОНСЬКИЙ (М.КИЇВ)
р. ПЕЧЕРСЬКИЙ (М.КИЇВ)
р. ПОДІЛЬСЬКИЙ (М.КИЇВ)
р. СВЯТОШИНСЬКИЙ (М.КИЇВ)
р. СОЛОМ'ЯНСЬКИЙ (М.КИЇВ)
р. ШЕВЧЕНКІВСЬКИЙ (М.КИЇВ)

Адреса об'єкту оцінки

Зона населеного пункту*
серединна



Поле «Код за КОАТУУ» заповнюється автоматично

13

Внесіть «Поштовий індекс» розташування об'єкта оцінки

Редагування адреси

Регіон*	Місто/Нас.пункт/Адмін. район нас.пункту*	Код за КОАТУУ*		
М.КИЇВ	р. ПЕЧЕРСЬКИЙ (М.КИЇВ)	8038200000		
Поштовий індекс	Тип вулиці	Вулиця	Будинок*	Квартира
Примітка				
Зберегти		Закрити		

14

Для вибору «Тип вулиці» натисніть трикутник

Редагування адреси

Регіон*	Місто/Нас.пункт/Адмін. район нас.пункту*	Код за КОАТУУ*		
М.КИЇВ	р. ПЕЧЕРСЬКИЙ (М.КИЇВ)	8038200000		
Поштовий індекс	Тип вулиці	Вулиця	Будинок*	Квартира
01133				
Примітка				
Зберегти		Закрити		



15

У списку, що випадає оберіть відповідний тип вулиці, з урахуванням даних правовстановлюючого документа на об'єкт нерухомості. У разі необхідності прокрутіть список натискаючи на трикутник

Редагування адреси

Регіон*
М.КИЇВ

Місто/Нас.пункт/Адмін. район нас.пункту*
р. ПЕЧЕРСЬКИЙ (М.КИЇВ)

Код за КОАТУУ*
8038200000

Поштовий індекс
01133

Тип вулиці
вул.
бул.
просп.
шосе
пл.
алея

Вулиця

Будинок*

Квартира

Примітка

Зберегти

Закрити

Поштова адреса об'єкта оцінки*

Зона населеного пункту
центральна

CSV На



16

Внесіть назву в поле «**Вулиця**», відповідно до даних правовстановлюючого документа на об'єкт нерухомості

У разі відсутності **окремого значення** поштової адреси:

1. у полі «**Тип вулиці**» у випадіючому списку оберіть «...»;
2. у полі «**Вулиця**» напишіть «**назва відсутня**»;
3. у полі «**Будинок***» вкажіть номер будинку гаражного товариства або «**не застосовується**»;
4. у полі «**Квартира***» вкажіть «**не застосовується**»;
5. у полі «**Примітки**» вкажіть номер гаражу (гаражного боксу) з урахуванням даних правовстановлюючого документа.

Зверніть увагу, що в полі «Вулиця» поштової адреси об'єкта оцінки в назві вулиці слова розділяються пробілом, самі слова пишуться разом і починаються з кириличних літер або цифр (без розділових знаків - пробілів, крапок, ком тощо).

Приклад:

- Правильно: Коновальця,
- Неправильно: К о н о в а л ь ц я або .Коновальця, К.о.н.о.в.а.л.ь.ц.я., -Коновальця.

Редагування адреси

Регіон*	Місто/Нас.пункт/Адмін. район нас.пункту*	Код за КОАТУУ*		
М.КИЇВ	р. ПЕЧЕРСЬКИЙ (М.КИЇВ)	8038200000		
Поштовий індекс	Тип вулиці	Вулиця	Будинок*	Квартира
01133	вул.			
Примітка				
Зберегти		Закрити		



17

Внесіть номер гаража в поле «**Будинок**», відповідно до даних правовстановлюючого документа на об'єкт нерухомості

Редагування адреси

Регіон*	Місто/Нас.пункт/Адмін. район нас.пункту*	Код за КОАТУУ*		
М.КИЇВ	р. ПЕЧЕРСЬКИЙ (М.КИЇВ)	8038200000		
Поштовий індекс	Тип вулиці	Вулиця	Будинок*	Квартира
01133	вул.	Коновальця		
Примітка				
Зберегти		Закрити		

18

Після заповнення усіх полів адреси розташування об'єкта оцінки натисніть на кнопку «**Зберегти**»

Редагування адреси

Регіон*	Місто/Нас.пункт/Адмін. район нас.пункту*	Код за КОАТУУ*		
М.КИЇВ	р. ПЕЧЕРСЬКИЙ (М.КИЇВ)	8038200000		
Поштовий індекс	Тип вулиці	Вулиця	Будинок*	Квартира
01133	вул.	Коновальця		
Примітка				
Зберегти		Закрити		



19

Отримуємо повідомлення про збереження даних

Дані збережено.

Закрити

20

У разі, якщо оцінюється частка об'єкта оцінки, а не об'єкт в цілому, відкрийте для заповнення розділ «Відомості про оцінку»

Довідка про оцінку майна

Інформація про об'єкт оцінки *

Адреса об'єкту оцінки *

Зона населеного пункту*
серединна

Поштова адреса об'єкта оцінки*
01133, М.КИЇВ, р. ПЕЧЕРСЬКИЙ, вул. Коновальця, буд. 446, колишня вул. Щорі

Відомості про оцінку *

Поля, позначені * - обов'язкові для заповнення

Зберегти Зберегти та відправити в ФДМУ Друк Закрити



21

Поставте позначку «Оцінюється частка»

22

Внесіть в поле «Розмір частки, що оцінюється, кв. м», розмір частки в квадратних метрах пропорційно частці загальної площі об'єкта оцінки, з урахуванням даних правовстановлюючого документа на об'єкт нерухомості

Заявник код	Заявник назва	
<input type="text"/>	<input type="text"/>	
Назва об'єкта оцінки		
<input type="text" value="гараж"/>		
Вид об'єкта оцінки	Тип об'єкта нежитлової нерухомості	Загальна площа, кв м
<input type="text" value="нежитлова нерухомість"/>	<input type="text" value="гараж"/>	<input type="text" value="24"/>
Рік введення в експлуатацію будинку/ будівлі	Поверховість будинку/будівлі	
<input type="text" value="1970"/>	<input type="text" value="1"/>	
Адреса об'єкту оцінки *		
<input type="text"/>		
Зона населеного пункту*	Поштова адреса об'єкта оцінки*	
<input type="text" value="серединна"/>	<input type="text" value="01133, М.КИЇВ, р. ПЕЧЕРСЬКИЙ, вул. Коновальця, буд. 44б, , колишня вул. Щор"/>	
Відомості про оцінку *		
<input type="checkbox"/> Оцінюється частка	Розмір (загальний або частки), що оцінюється, кв м*	
	<input type="text" value="24"/>	
Поля, позначені * - обов'язкові для заповнення		
<input type="button" value="Зберегти"/> <input type="button" value="Зберегти та відправити в ФДМУ"/> <input type="button" value="Закрити"/>		



23

Натисніть кнопку «Зберегти». Дані внесені до розділів «Інформація про об'єкт оцінки», «Адреса об'єкта оцінки» та «Відомості про оцінку» зберігаються в Кабінеті

Заявник код	Заявник назва	
<input type="text"/>	<input type="text"/>	
Назва об'єкта оцінки		
<input type="text" value="гараж"/>		
Вид об'єкта оцінки	Тип об'єкта нежитлової нерухомості	Загальна площа, кв м
<input type="text" value="нежитлова нерухомість"/>	<input type="text" value="гараж"/>	<input type="text" value="24"/>
Рік введення в експлуатацію будинку/ будівлі	Поверховість будинку/будівлі	
<input type="text" value="1970"/>	<input type="text" value="1"/>	
Адреса об'єкту оцінки * ^		
Зона населеного пункту*	Поштова адреса об'єкта оцінки*	
<input type="text" value="серединна"/>	<input type="text" value="01133, М.КИЇВ, р. ПЕЧЕРСЬКИЙ, вул. Коновальця, буд. 44б, , колишня вул. Щор"/>	
Відомості про оцінку * ^		
<input type="checkbox"/> Оцінюється частка	Розмір (загальний або частки), що оцінюється, кв м*	
	<input type="text" value="24"/>	
Поля, позначені * - обов'язкові для заповнення		
<input type="button" value="Зберегти"/> <input type="button" value="Зберегти та відправити в ФДМУ"/> <input type="button" value="Закрити"/>		



24

Отримуємо повідомлення про збереження даних

Дані збережено.

Закрити

25

Для формування довідки натисніть на кнопку
«Зберегти та відправити в ФДМУ»

Заявник код
Заявник назва

Назва об'єкта оцінки
гараж

Вид об'єкта оцінки
нежитлова нерухомість

Тип об'єкта нежитлової нерухомості
гараж

Загальна площа, кв м
24

Рік введення в експлуатацію будинку/
будівлі
1970

Поверховість будинку/будівлі
1

Адреса об'єкту оцінки *

Зона населеного пункту*
серединна

Поштова адреса об'єкта оцінки*
01133, М.КИЇВ, р. ПЕЧЕРСЬКИЙ, вул. Коновальця, буд. 446, , колишня вул. Щор

Відомості про оцінку *

Оцінюється частка

Розмір (загальний або частки), що оцінюється, кв м*
24

Поля, позначені * - обов'язкові для заповнення

Зберегти Зберегти та відправити в ФДМУ Закрити



26

Додатково підтвердіть формування довідки натиснувши кнопку «Так» або скасуйте підтвердження натиснувши кнопку «Ні»

Підтвердити

Увага! Операція незворотня. Відправити довідку на реєстрацію в ФДМУ?

27

Отримуєте повідомлення про реєстрацію довідки

Довідку зареєстровано в ФДМУ!



28

На екрані відобразиться інформація щодо «Статусу звіту», «Пароля пошуку», «Дати створення» та «Дати передачі звіту ФДМУ» у відповідних полях

Довідка про оцінку майна ×

Статус звіту	Пароль пошуку	Дата створення звіту	Дата передачі звіту ФДМУ
Зареєстровано	АЖИКРВ351814	18.05.2021	18.05.2021

Інформація про об'єкт оцінки * ▼

Адреса об'єкту оцінки * ▼

Відомості про оцінку * ▼

Поля, позначені * - обов'язкові для заповнення Друк Закрити

29

Для роздрукування довідки натисніть на кнопку «Друк»

Довідка про оцінку майна ×

Статус звіту	Пароль пошуку	Дата створення звіту	Дата передачі звіту ФДМУ
Зареєстровано	АЖИКРВ351814	18.05.2021	18.05.2021

Інформація про об'єкт оцінки * ▼

Адреса об'єкту оцінки * ▼

Відомості про оцінку * ▼

Поля, позначені * - обов'язкові для заповнення Друк Закрити



30

Система відкриває «**Довідку про оціночну вартість об'єкта нерухомості**», яка створена у форматі (PDF).
Довідка містить всю внесену Вами інформацію щодо об'єкта оцінки, а також інформацію про вартість об'єкта оцінки, пароль пошуку та унікальний реєстраційний номер

31

Для друку довідки натисніть на кнопку «**Друк**»

data: 1 / 3 90% +

Додаток 2
до Порядку ведення єдиної бази
даних звітів про оцінку
(пункт 5 розділу III)

24 червня 2021 року
(дата формування довідки)

201-20210624-0000042974
(унікальний реєстраційний номер)

**Довідка
про оціночну вартість об'єкта нерухомості**

1. Заявник (прізвище, власне ім'я та по батькові (за наявності) або найменування юридичної особи)

Код ЄДРПОУ реєстраційний номер облікової картки платника податків або серія та номер паспорта (для фізичних осіб, які через свої релігійні переконання відмовляються від прийняття реєстраційного номера облікової картки платника податків та офіційно повідомили про це відповідний контролюючий орган і мають відмітку у паспорті)

2. Вид об'єкта оцінки(1) нежитлова нерухомість

3. Тип об'єкта оцінки(2) гараж

4. Назва об'єкта гараж (АЖИКРВ351814)

5. Площовка апартаментів

32

Довідку можна зберегти на комп'ютері. Для збереження довідки натисніть на кнопку «**Зберегти**»

data: 1 / 3 90% +

Додаток 2
до Порядку ведення єдиної бази
даних звітів про оцінку
(пункт 5 розділу III)

24 червня 2021 року
(дата формування довідки)

201-20210624-0000042974
(унікальний реєстраційний номер)

**Довідка
про оціночну вартість об'єкта нерухомості**

1. Заявник (прізвище, власне ім'я та по батькові (за наявності) або найменування юридичної особи)

Код ЄДРПОУ реєстраційний номер облікової картки платника податків або серія та номер паспорта (для фізичних осіб, які через свої релігійні переконання відмовляються від прийняття реєстраційного номера облікової картки платника податків та офіційно повідомили про це відповідний контролюючий орган і мають відмітку у паспорті)

2. Вид об'єкта оцінки(1) нежитлова нерухомість

3. Тип об'єкта оцінки(2) гараж

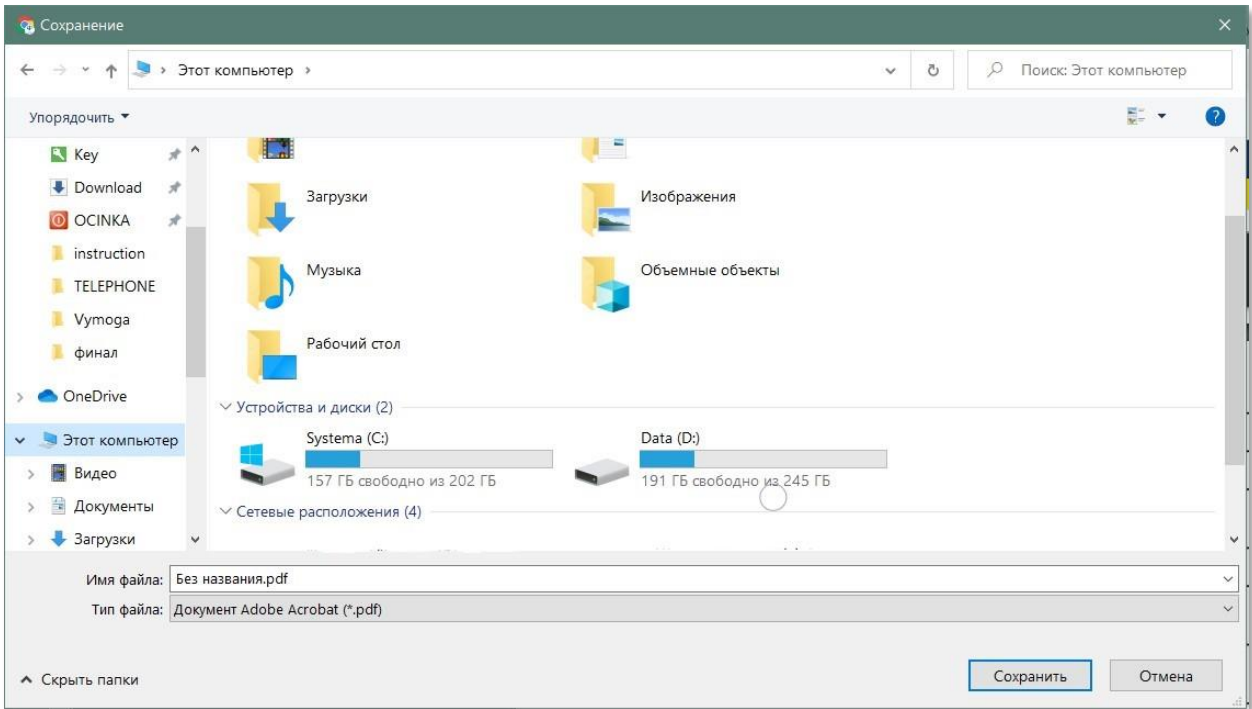
4. Назва об'єкта гараж (АЖИКРВ351814)

5. Площовка апартаментів



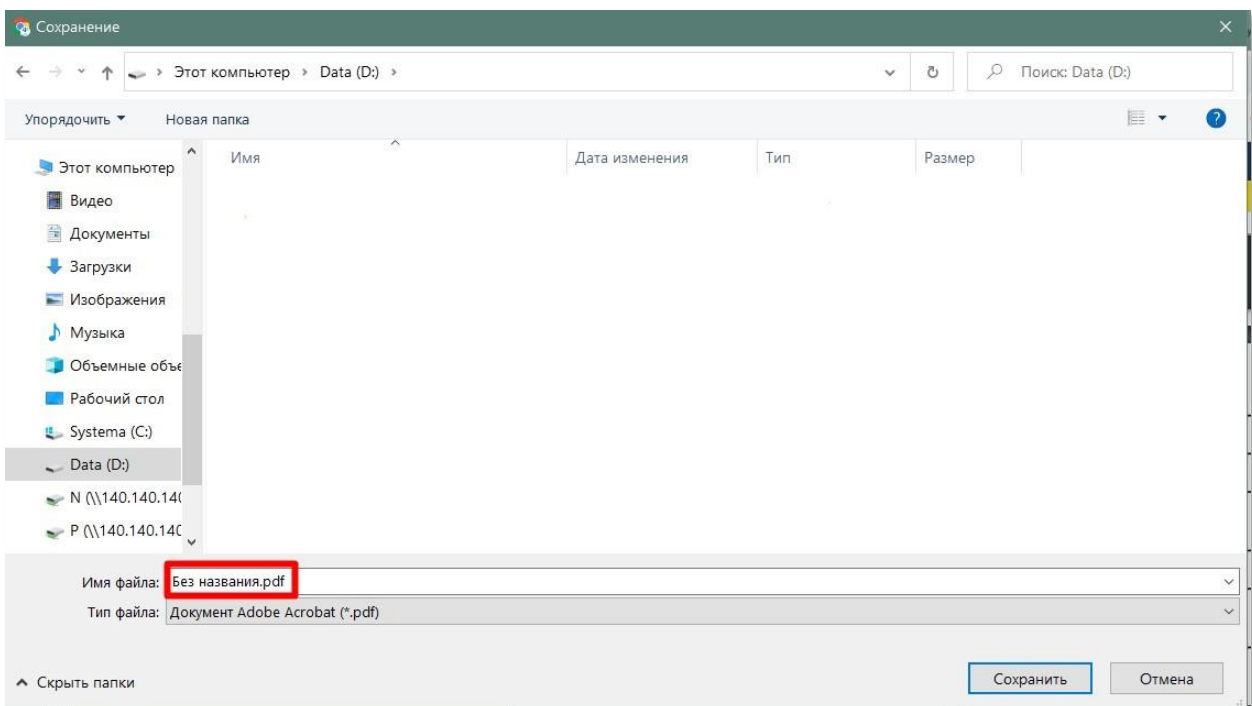
33

Оберіть місце зберігання довідки в комп'ютері



34

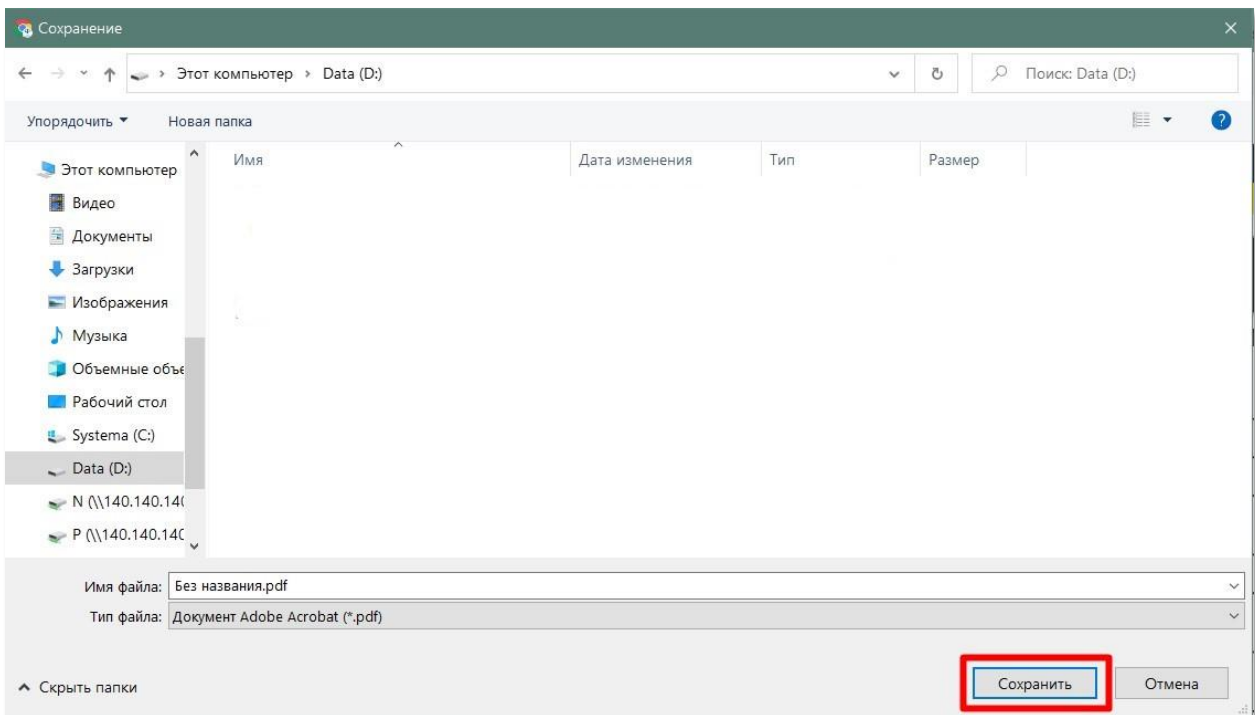
Вкажіть необхідну назву файлу, що буде містити довідку





35

Натисніть на кнопку «Зберегти»





36

Усі створені користувачем довідки зберігаються в Кабінеті

ФОНД ДЕРЖАВНОГО МАЙНА УКРАЇНИ

Кабінет користувача єдиної бази даних звітів про оцінку

Вийти

Довідки про оцінку майна Рецензування звітів Ви увійшли як:

Пошук довідок

Пароль пошуку:

Вид об'єкта оцінки:

Тип об'єкта оцінки:

Статус довідки:

Дата створення довідки з:

Дата створення довідки по:

Дата передачі довідки ФДМУ з:

Дата передачі довідки ФДМУ по:

Пошук Очистити + Нова довідка

Результат пошуку

Експорт в CSV Налаштування

Дата створення довідки	Дата передачі довідки д...	Статус довідки	Вид об'єкта оцінки	Тип об'єкта оцінки	Пароль пошуку	Опис	Фу...
24.06.2021	24.06.2021	Зареєстровано	нежитлова нерухомість	гараж	АЖИКРВ351814	02105, М.КИЇВ, р. ДНІПР...	
08.06.2021	08.06.2021	Зареєстровано	житлова нерухомість	квартира в багатопверх...	ИЖЖОИИ877239	01133, М.КИЇВ, р. ПЕЧЕ...	
18.05.2021	18.05.2021	Зареєстровано	житлова нерухомість	квартира в багатопверх...	ТИГЛХЮ565377	01133, М.КИЇВ, р. ПЕЧЕ...	
12.04.2021	12.04.2021	Зареєстровано	нежитлова нерухомість	торговельна будівля або...	БОПК-ЖК239956	ЛЬВІВСЬКА ОБЛАСТЬ, ...	
12.04.2021	12.04.2021	Зареєстровано	нежитлова нерухомість	адміністративна будівля ...	ХОСКСЦІ860295	ЛЬВІВСЬКА ОБЛАСТЬ, ...	
12.04.2021	12.04.2021	Зареєстровано	житлова нерухомість	квартира в багатопверх...	ЧБУИУН080634	ЛЬВІВСЬКА ОБЛАСТЬ, ...	

37

При натисканні два рази на відповідний рядок відкривається детальна інформація про відповідну довідку про оцінку майна

ФОНД ДЕРЖАВНОГО МАЙНА УКРАЇНИ

Кабінет користувача єдиної бази даних звітів про оцінку

Вийти

Довідки про оцінку майна Рецензування звітів Ви увійшли як:

Пошук довідок

Пароль пошуку:

Вид об'єкта оцінки:

Тип об'єкта оцінки:

Статус довідки:

Дата створення довідки з:

Дата створення довідки по:

Дата передачі довідки ФДМУ з:

Дата передачі довідки ФДМУ по:

Пошук Очистити + Нова довідка

Результат пошуку

Експорт в CSV Налаштування

Дата створення довідки	Дата передачі довідки д...	Статус довідки	Вид об'єкта оцінки	Тип об'єкта оцінки	Пароль пошуку	Опис	Фу...
24.06.2021	24.06.2021	Зареєстровано	нежитлова нерухомість	гараж	АЖИКРВ351814	01133, М.КИЇВ, р. ПЕЧЕ...	
08.06.2021	08.06.2021	Зареєстровано	житлова нерухомість	квартира в багатопверх...	ИЖЖОИИ877239	01133, М.КИЇВ, р. ПЕЧЕ...	
18.05.2021	18.05.2021	Зареєстровано	житлова нерухомість	квартира в багатопверх...	ТИГЛХЮ565377	01133, М.КИЇВ, р. ПЕЧЕ...	
12.04.2021	12.04.2021	Зареєстровано	нежитлова нерухомість	торговельна будівля або...	БОПК-ЖК239956	ЛЬВІВСЬКА ОБЛАСТЬ, ...	
12.04.2021	12.04.2021	Зареєстровано	нежитлова нерухомість	адміністративна будівля ...	ХОСКСЦІ860295	ЛЬВІВСЬКА ОБЛАСТЬ, ...	
12.04.2021	12.04.2021	Зареєстровано	житлова нерухомість	квартира в багатопверх...	ЧБУИУН080634	ЛЬВІВСЬКА ОБЛАСТЬ, ...	



38

Є можливість переглянути чи надрукувати дані довідки

Довідка про оцінку майна ×

Статус звіту: Зареєстровано
Пароль пошуку: АЖИКРВ351814
Дата створення звіту: 24.06.2021
Дата передачі звіту ФДМУ: 24.06.2021

Інформація про об'єкт оцінки * ▼

Адреса об'єкту оцінки * ▼

Відомості про оцінку * ▼

Поля, позначені * - обов'язкові для заповнення

Друк Закрити

39

Для завершення роботи потрібно натиснути на кнопку «Вийти»

**Кабінет користувача
єдиної бази даних звітів про оцінку** Вийти

Довідки про оцінку майна Рецензування звітів Ви увійшли як:

Пошук довідок ×

Пароль пошуку: Вид об'єкта оцінки: Тип об'єкта оцінки: Статус довідки:

Дата створення довідки з: Дата створення довідки по: Дата передачі довідки ФДМУ з: Дата передачі довідки ФДМУ по:

Результат пошуку Експорт в CSV Налаштування

Дата створення довідки	Дата передачі довідки д...	Статус довідки	Вид об'єкта оцінки	Тип об'єкта оцінки	Пароль пошуку	Опис	Фу
24.06.2021	24.06.2021	Зареєстровано	нежитлова нерухомість	гараж	АЖИКРВ351814	02105, М.КИЇВ, р. ДНІПР...	
08.06.2021	08.06.2021	Зареєстровано	житлова нерухомість	квартира в багатоповерх...	ИЖКООИ877239	01133, М.КИЇВ, р. ПЕЧЕ...	
18.05.2021	18.05.2021	Зареєстровано	житлова нерухомість	квартира в багатоповерх...	ТИГЛХЮ565377	01133, М.КИЇВ, р. ПЕЧЕ...	
12.04.2021	12.04.2021	Зареєстровано	нежитлова нерухомість	торговецька будівля або...	БОПКЧК239956	ЛЬВІВСЬКА ОБЛАСТЬ, ...	
12.04.2021	12.04.2021	Зареєстровано	нежитлова нерухомість	адміністративна будівля	ХОСКСЦ1660295	ЛЬВІВСЬКА ОБЛАСТЬ, ...	
12.04.2021	12.04.2021	Зареєстровано	житлова нерухомість	квартира в багатоповерх...	ЧБУИУН080634	ЛЬВІВСЬКА ОБЛАСТЬ, ...	